



Norma pre domáce použitie



Norma pre priemyselné použitie



# Radové svornice



## ZEMNIACE RADOVÉ SVORNICE S PREPOJENÍM NA LIŠTU RSN, RSK

IP 20



EN 60947-7-1  
EN 60947-7-2



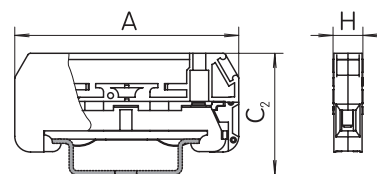
EN 60998-2-1

Farebné prevedenie



RSN 6

TYP	PRIEREZ (mm <sup>2</sup> )		MAX. MENOVIÝ PRÚD (A)	DĹŽKA ODIZOLOVANIA (mm)	BALENIE (ks)
RSN 2,5	2,5	2,5	26	12	32
RSN 6	6	6	46		30
RSN 16	16	16	61		15



Ponúkané príslušenstvo

TYP		
RSN 2,5 - RSN 6 - RSN 16	Z5	TS 35

Typ / mm	A	C <sub>1</sub>	H
RSN 2,5	54	28,2	6,8
RSN 6			8
RSN 16	55	32,7	11,2

IP 20

690 V



EN 60947-7-1  
EN 60947-7-2



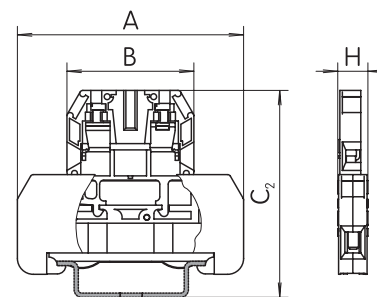
EN 60998-2-1

Farebné prevedenie nastavbovej svornice y =



RSK 2,5/1

TYP	VODIČE	PRIEREZ (mm <sup>2</sup> )		MAX. MENOVIÝ PRÚD (A)	DĹŽKA ODIZOLOVANIA (mm)	BALENIE (ks)
RSK 2,5/y	L, N	0,35 ÷ 2,5	0,35 ÷ 2,5	26	8	40
	PE	2,5	2,5	-	12	
RSK 6/y	L, N	0,35 ÷ 6	0,35 ÷ 6	46	9	34
	PE	6	6	-	12	



Ponúkané príslušenstvo

TYP			
RSK 2,5 - RSK 6	RSD 88	Z5	TS 35

Typ / mm	A	B	C <sub>2</sub>	H
RSK 2,5	54	30,3	48,3	6,8
RSK 6				8

## RADOVÉ SVORNICE RSDPS

IP 00

500 V

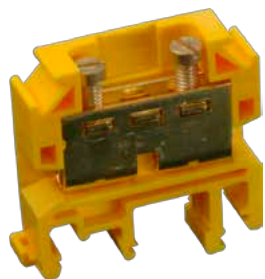


EN 60947-7-1



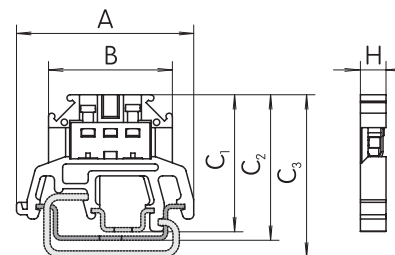
EN 60998-2-1

Farebné prevedenie y =



RSDPS 10/3

TYP	PRIEREZ (mm <sup>2</sup> )		MAX. MENOVIÝ PRÚD (A)	DĹŽKA ODIZOLOVANIA (mm)	BALENIE (ks)
RSDPS-00/y	1,5	1,5	17,5	9	48
RSDPS-10/y	4	4	25	11	36
RSDPS-20/y	10	10	40	13	30
RSDPS-30/y	25	25	80	16	24



Ponúkané príslušenstvo

TYP										
RSDPS-00/y	RSDPS-01	RSD 88	6035-03	-	-	6035-09	6035-08	Z5	TS 15	6035-01 K
RSDPS-10/y	RSDPS-11		6035-13	6035-12	-	6035-19	6035-18			
RSDPS-20/y	RSDPS-21		6035-23	6035-22	-	6035-29	6035-28			
RSDPS-30/y	RSDPS-31		6035-33	6035-32	6035-35	6035-39	6035-38			

Typ / mm	A	B	C <sub>1</sub>	C <sub>2</sub>	C <sub>3</sub>	H
RSDPS-00	41,5	29,0	32,1	33,3	38,1	6,0
RSDPS-10		33,5	37,1	38,3	43,1	8
RSDPS-20	42	39,5	41,6	42,8	47,6	9,7
RSDPS-30	47	44,5	51,6	52,8	57,6	12,5